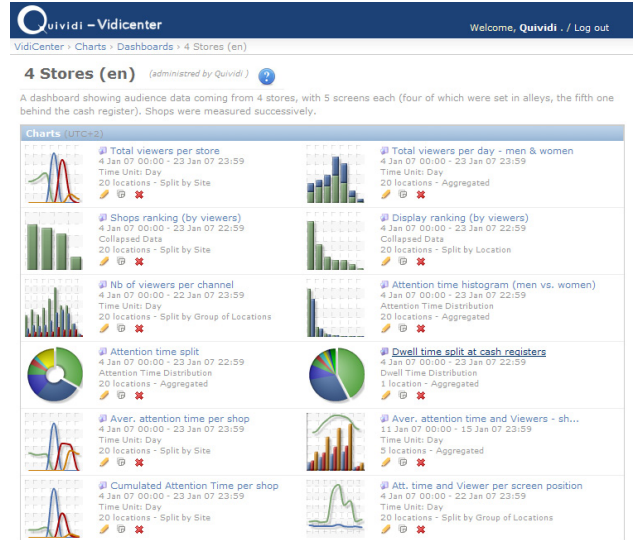


PRESENTATION

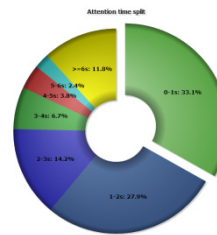
VidiCenter est la solution de backoffice idéale pour compléter VidiReports. VidiCenter reçoit les données d'audience de manière **sécurisée**, depuis toutes les instances de VidiReports et construit automatiquement un **tableau de bord graphique** accessible via un simple navigateur Web.

Avec VidiCenter, vous suivez en temps réel les indicateurs d'audience clés de votre réseau d'écran, tels que le **nombre de spectateurs**, les **"opportunités de voir" / OTS**, les **durées d'attention** et les **divers taux de conversion**. Vous analysez facilement l'évolution de votre audience et comparez la performance de chaque emplacement. Vous pouvez désormais également importer vos propres listes de lecture (playlogs) et corrélérer mesures d'audience et contenu diffusé.



POINTS CLES

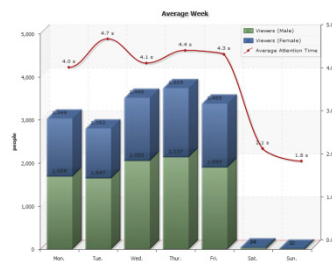
- New** Plus de **300 types de graphiques** différents
- New** Support des **listes de lecture** (rapports de diffusion)
- New** **Affichage de données hétérogènes** sur un même graphique
- New** Calcul automatique de **périodes moyennes**
- New** Suivi visuel des **messages de contrôle**
- New** Rendu des graphiques en **Adobe Flash** pour une meilleure analyse et interactivité
- ▶ Multiples analyses : **dans le temps, par lieu de mesure, par contenu et par profil démographique.**
- ▶ Export des données brutes ou agrégées en **CSV** pour des analyses dans des outils tiers.
- ▶ Export des graphiques au format **PNG**
- ▶ **Remontée optimisée** des données d'audience pour **des rapports à la demande**
- ▶ Gestion facile de la **topologie du réseau**
- ▶ **Alertes et diagnostics** pour la gestion à distance des points de mesure
- ▶ **Addition simplifiée** de nouveaux points de mesure (déploiement en volume)
- ▶ **Transmission sécurisée** des données
- ▶ **Hébergement des données** inclus
- ▶ Plus de **120 million de sessions d'audience hébergées** (au 24 Sept 09)



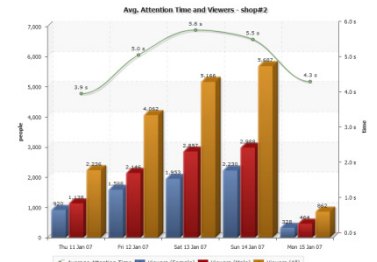
Répartition des temps d'attention



Classement des médias (nb de spectateurs et temps de passage)



Semaine moyenne (nb de spectateurs par sexe et temps d'attention moyen)



Temps d'attention et nombre de spectateurs pour un magasin donné